

aktuell



Lutherkirche
Pinneberg

Leben und Glauben in der Gemeinde

November 2022

Sonderausgabe
zur Kirchenwahl 2022



Vorstellung
unserer
Kandidatinnen
und Kandidaten

Seite 4+5

Ewigkeitssonntag

Seite 6

Adventsbasar

Seite 8



Wie sind wir in „Luther“ zu erreichen?

Ev.-Luth. Lutherkirchengemeinde Pinneberg

Kirchhofsweg 53 a · 25421 Pinneberg
Tel.: 0 41 01 / 2 65 00, Fax: 0 41 01 / 20 99 96
www.luther-pinneberg.de, buero@luther-pinneberg.de

 Lutherkirche Pinneberg

 lutherpinneberg

Kirchenbüro: Monika Bähr

Mo, Di, Mi und Fr. 9-11 Uhr, Do 16-18 Uhr

Küster Dennis Töws

Telefonisch erreichbar über das Kirchenbüro
kuester@luther-pinneberg.de

Pastor Harald Schmidt

Vorsitzender des Kirchengemeinderates
Danziger Straße 39
Tel.: 0 41 01 / 84 29 66
pastor.schmidt@luther-pinneberg.de

Pastor Henri Steinrück

Kirchhofsweg 53b
Tel.: 0 41 01 / 857 22 22
pastor.steinrueck@luther-pinneberg.de

Vikar Ruben Burkhardt

Erreichbar über das Kirchenbüro

Kantor und Organist Klaus Schöbel

Tel./Fax: 0 41 03 / 8 83 99
kantor.schoebel@luther-pinneberg.de

Kindertagesstätte der Lutherkirche Christina Jonas

Blauer Kamp 13
Tel.: 0 41 01 / 2 83 30
Fax: 0 41 01 / 55 21 15
kita-der-lutherkirche-pinneberg@gmx.de

Friedhof der Lutherkirche Hemming Hachmann-Thießen

Kirchhofsweg 76b
Tel.: 0 41 01 / 2 57 07
Fax: 0 41 01 / 84 09 60
info@friedhof-pinneberg.de
www.friedhof-pinneberg.de

Spendenkonto der Lutherkirche:

Lutherkirche Pinneberg
IBAN: DE38 2305 1030 0002 4104 39
BIC: NOLADE21SHO

Verein der Freunde der Lutherkirche e.V.

IBAN: DE97 2219 1405 0001 2141 00
BIC: GENODEF1PIN

Freiwilliges Kirchgeld

Lutherkirche Pinneberg
IBAN: DE44 2219 1405 0000 2080 00
BIC: GENODEF1PIN

Impressum:

Herausgeber:
Ev.-Luth. Lutherkirchengemeinde Pinneberg
Verantwortlich: Pastor Harald Schmidt
Gestaltung, Werbung und Druck:
THINKPRINT GmbH, Hamburg
Redaktionsschluss für Ausgabe
Dez. 2022 – Jan. 2023: 10.10.22

Zusammen – Wie sonst?

Und wieder ein Winter, in dem alles anders wird...

Ich merke es bei mir selbst, und ich ahne es nach vielen Gesprächen. Zwei Coronajahre, die unsere vertraute Art zu leben kräftig durcheinandergewirbelt haben, haben auf der einen Seite viele neue Ideen und Blicke auf die Welt hervorgebracht. Sie haben uns neu gelehrt, was wirklich wichtig ist und was zur Nebensache werden kann. Und diese beiden Jahre haben uns Kraft gekostet. Längst sind noch nicht alle Batterien wieder aufgefüllt. Das aber ist dem Winter, auf den wir zugehen, herzlich egal. Die Gründe, die viele Menschen, auch mich selbst, in Sorge versetzen und das, was mir auch Angst macht, zähle ich nicht auf. Wir begegnen all dem täglich in den Nachrichten.



Aber: Es nützt ja nichts, wir müssen uns all dem stellen und die Wege finden, die uns durch den Winter führen.

Wir werden mit wenig geheizten Räumen auskommen und uns bei anderen Gelegenheiten warm anziehen müssen. Wir werden an einigen Stellen Termine von Gruppen verschieben, damit alles passt. Und wir werden flexibel auf die eine oder andere Überraschung reagieren.

Auf all das blicke ich mit Respekt. Aber auch mit viel Hoffnung und Zuversicht. Als Gemeinde sind wir eine Gemeinschaft von Menschen.

Wenn wir es schaffen, sensibel aufeinander zu achten und uns gegenseitig da stärken, wo andere gerade etwas brauchen, dann wird es gehen.

Wenn wir in allen wirklich kritischen Herausforderungen nicht vergessen, dass wir ja nie allein sind, sondern mit einem Gott verbunden, dem wir am Herzen liegen, dann wird es gehen.

Wenn wir alles, was uns einfällt und was wir tun können, unternehmen, um um uns herum an gesellschaftlichem Frieden und Ausgleich zu arbeiten, dann nehmen wir eine unserer

gerade wichtigsten Aufgaben als christliche Gemeinschaft in der Gesellschaft wahr. Notwendig ist, dass jede von uns, jeder von uns sich vorstellt, dass das, was andere gerade als Sorgen

und Nöte formulieren, ernst ist und wenn alle anderen bereit sind, sich darauf einzulassen. Wir alle müssen unsere Grundbereitschaft erhöhen, uns vorzustellen, dass Menschen mit Verantwortung gerade wirklich versuchen, den bestmöglichen Weg unter vielen schlechten zu finden.

Bei all dem, was ansteht, wünsche ich uns gutes Gelingen und die feste Gewissheit, dass wir mit unseren Sorgen nicht allein sind, weil wir von wertschätzenden Menschen und einem liebenden Gott umgeben sind.

Ihr Pastor Harald Schmidt



Dirk Wlotzka
Meisterbetrieb
Sanitär ■ Heizung ■ Badgestaltung

Thesdorfer Weg 32 · 25421 Pinneberg · Telefax 04101 69 15 32
info@heizungsbaue-wlotzka.de · www.heizungsbaue-wlotzka.de

☎ 04101 / 671 34
0171 / 805 99 35



EGGERSTEDT
BESTATTUNGEN

Wir sind kompetent und engagiert für Sie da.
TAG & NACHT: 04101 222 01

25421 Pinneberg · Friedenstraße 44 · info@bi-e.de · www.bi-e.de



Die Fakten zur Wahl

Jetzt geht es los!

Am 27. November 2022 (1. Advent) sind alle Gemeindeglieder, die an dem Tag 14 Jahre und älter sind, zur Kirchenwahl aufgerufen.

- ▶ Gewählt wird von 12 bis 18 Uhr im Gemeindehaus im Kirchhofsweg 53a.
- ▶ Gerne können Sie vorher auch per Briefwahl wählen.
- ▶ Die Wahlunterlagen – mit denen auch die Briefwahl beantragt werden kann – haben alle stimmberechtigten Gemeindeglieder im September 2022 per Post zugestellt bekommen. Bitte bringen Sie den dafür vorgesehenen Abschnitt der Wahlunterlagen zur Wahl mit.
- ▶ Gewählt werden 10 von 12 Mitgliedern der Gemeindeleitung (Kirchengemeinderat, kurz: KGR). Pastor Schmidt und Pastor Steirück gehören ohne Wahl auf Grund ihres Amtes zur Gemeindeleitung.
- ▶ 11 Personen stellen sich auf die 10 zur Verfügung stehenden Plätze zur Wahl. Auf den nächsten Seiten und bei der Gemeindeversammlung am 6. November können Sie diese näher kennen lernen.
- ▶ Auf dem Stimmzettel werden Sie 11 Namen finden, Sie haben bis zu 10 Stimmen. Sie können jedem Kandidaten, bzw. jeder Kandidatin jeweils aber nur eine Stimme geben.
- ▶ Es kandidiert bei dieser Wahl eine hauptamtliche Mitarbeiterin unserer Kirchengemeinde, gekennzeichnet mit dem Buchstaben M (= Mitarbeiterin). Sie ist dann in das Gremium gewählt, wenn sie mit der Anzahl ihrer Stimmen unter den ersten 10 BewerberInnen liegt.
- ▶ Sie wissen nicht, was ein KGR macht? Der Kirchengemeinderat ist die nach kirchlichem Wahlgesetz gewählte Gruppe, die über das Leben und die Ausrichtung der Kirchengemeinde bestimmt. Er trägt Verantwortung mit vielen Entscheidungsmöglichkeiten: Welche MitarbeiterInnen oder PastorInnen

sollen in der Kirchengemeinde tätig sein? Nach welchen Konzeptionen sollen Kinder- und Jugendarbeit oder Angebote für Ältere gemacht werden? Welche Gottesdienste werden zu welchen Zeiten gefeiert? Wo engagiert sich die Luther-Kirchengemeinde für die Ärmsten? Wofür werden die Kirchensteuern ausgegeben, die wir bekommen? Und der Kirchengemeinderat trägt Verantwortung für die Gebäude unserer Gemeinde, auch der Kita und des Friedhofs.

- ▶ Rund um die Kirchenwahl gibt es noch mehr Interessantes zu entdecken – schauen Sie gern hinein: www.kirche-wahl.de

Ihre Stimme zählt – nutzen Sie sie – gehen Sie zur Kirchenwahl. Damit gestalten Sie Ihre Luther-Kirchengemeinde!




Lutherkirche
Pinneberg

Gemeindeversammlung

Der Kirchengemeinderat lädt die Gemeinde herzlich zu einer GEMEINDEVERSAMMLUNG am Sonntag, den **6. November 2022**, im Anschluss an den Gottesdienst ein. Hier werden sich die Kandidatinnen und Kandidaten zur Wahl vorstellen.

Folgt uns auf ...

 [Lutherkirche Pinneberg](https://www.facebook.com/LutherkirchePinneberg)

 [lutherpinneberg](https://www.instagram.com/lutherpinneberg)

www.luther-pinneberg.de

Weitere Neuigkeiten gibt es auch immer in unseren Schaukästen!

 SENIorenWOHNpARK
BAUERNMÜHLE
Wissen, was dem Menschen dient.

Stationäre Pflege • Kurzzeitpflege • Dementenabteilung
Mühlenstraße 6 | 25421 Pinneberg | Telefon 04101 84260
info@senioren-bauernmuehle.de
www.senioren-bauernmuehle.de



WO
LEBENSFREUDE
ZUHAUSE IST.



Lutherkirche
Pinneberg

Wir bitten unsere Leser um Beachtung der Inserenten

Falls auch Sie gerne bei uns inserieren möchten, wenden Sie sich gern an unser Kirchenbüro.

Beate Kniffka-Wiehle

49 Jahre, Drosselweg 9
Pinneberg, Bankkauffrau



Luther ist für mich...

eine lebendige und vielfältige Gemeinde, die verschiedene Angebote für Jung und Alt bereithält. Hierbei finde ich gut, dass an Bewährtem festgehalten wird und trotzdem Platz für Neues ist.

In der Gemeinde ist mir wichtig, dass...

vor dem Hintergrund der finanziellen Herausforderungen, wie z.B. hohen Kosten für die Gebäudeunterhaltung nach Möglichkeiten gesucht wird, weiter die Eigenständigkeit zu erhalten sowie die bisherige Arbeit fortzusetzen, und dabei vielen Menschen einen Platz in der Lutherkirche geboten wird. Ich möchte mich bei der Arbeit im KGR für diese Belange einsetzen und gleichzeitig das Angebot für die Generation zwischen 20 und 60 Jahren ausbauen. In diesem Zusammenhang bin ich bereits Mitglied in der Gruppe „Neues Wagen“.

Werner Welzel

67 Jahre, Erster
Baudirektor a.D.,
Osterholder Allee 39a,
25421 Pinneberg,
verheiratet, 3 Kinder



Luther ist für mich...

Heimat, Gemeinschaft und eine lebendige Gemeinde mit vielen engagierten Menschen.

In der Gemeinde ist mir wichtig, dass...

die Vielfalt in Luther erhalten bleibt und dass Luther gut durch die verschiedenen Krisen und Veränderungen kommt. Hierzu möchte ich gerne einen Beitrag leisten und die Pastoren sowie den KGR bei den anstehenden Aufgaben unterstützen. Ich interessiere mich besonders für die Bereiche Zukunftsprozess 2030, Personal und Organisation, Umwelt und Ökumene und möchte ich mich dort weiterhin einbringen. In der Gemeinde bin ich darüber hinaus in der Co-Leitung von „Wir über 60“ und bei „Luther besucht“ aktiv tätig.

Carsten Nemetz

54 Jahre, Rechtsanwalt,
Pinneberg



Luther ist für mich...

eine Gemeinde, in der ich mich zu Hause fühle. Hier erfahre ich Stärkung im Glauben und erlebe Gemeinschaft mit anderen.

In der Gemeinde ist mir wichtig, dass...

...noch viel mehr Menschen sich hier zu Hause fühlen und wir als Gemeinde gemeinsam auf dem Weg des Glaubens unterwegs sind, dabei alle mitnehmen, ob jung oder alt, um im Glauben an Gott zu wachsen und gegenseitig füreinander da zu sein. Zu Hause zu sein bei Gott und in der Gemeinde bedeutet aber auch, dass jeder vorbehaltlos so sein darf wie er ist, denn wir alle sind von Gott geliebte Menschen, für die Christus gestorben und wieder auferstanden ist. Besondere Anliegen in der gemeindlichen Arbeit sind mir der sonntägliche Gottesdienst, aber auch neue Formate der kirchlichen Arbeit.

Rainer Heuer

63 Jahre, Dipl. Bauingenieur, verheiratet,
Pinneberg, Ludwig-Meyn-
Straße 18



Luther ist für mich...

Gemeinschaft und ein Ort, in dem ich meinen Glauben leben und ausüben kann.

In der Gemeinde ist mir wichtig, dass...

- unsere Gottesdienste weiterhin jeden einladen, sie mit zu feiern, und dass alle die Möglichkeit haben, unseren christlichen Glauben in Gemeinschaft zu erleben.
- Jung und Alt zusammen kommen und gleichberechtigt am Gemeindeleben teilnehmen können.
- wir unsere Gebäude so unterhalten und weiterentwickeln, dass sie auch in Zukunft für alle gut nutzbar sind.

Die Kandidatinnen Kandidaten sind

Torsten Gerdes-Röben

56 Jahre, IT Projektleiter,
Pinneberg



Luther ist für mich...

ein Stück Heimat geworden. Hier kann ich mit anderen Christen in vielfältiger Weise Gemeinschaft erleben.

In der Gemeinde ist mir wichtig, dass...

wir in respektvollem Umgang miteinander unseren Glauben leben können.

Monika Bähr

Vor 50 Jahren in Pinneberg geboren, lebe ich hier noch heute. Ich bin verheiratet und habe eine erwachsene Tochter. Nach 19 Jahren Tätigkeit als Versicherungskauffrau bin ich nun seit 2011 Gemeindesekretärin dieser Kirchengemeinde.



Luther ist für mich...

viel mehr als nur mein Arbeitsplatz. Luther ist ein Zuhause, ein Stück Familie, ein großer Teil meines Lebens. Eine bunte und aktive Gemeinschaft, in der man fest zusammenhält und sich aufeinander verlassen kann.

In der Gemeinde ist mir wichtig, dass...

wir gemeinsam unterwegs sind. Besonders am Herzen liegt mir die Chormusik, aber auch unsere Gottesdienste und Veranstaltungen. Mein Wunsch ist es, dass wir es gemeinsam schaffen, die Herausforderungen, vor der wir als Kirche zunehmend stehen, durch neue, frische Ideen auf einem soliden Fundament von Altbewährtem zu meistern und dabei immer unseren „Luthergeist“ bewahren.



RESTAURANT
THESSALONIKI
GRIECHISCHE SPEZIALITÄTEN

Wedeler Weg 79a • 25421 Pinneberg • Tel. 04101/22 550
Öffnungszeiten: Dienstag - Freitag 17.00 - 24.00 Uhr
Samstag, Sonn- und Feiertage 12.00 - 24.00 Uhr • Montag Ruhetag



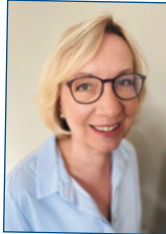
ehem. Schulze's Apotheke
APOTHEKE
IM QUELLENTAL

Nils-Christian Lorenz • Oeltingsallee 35 • 25421 Pinneberg • Tel. 04101/68833

tinnen und ellen sich vor

Birgit Köhnke

Ich bin 62 Jahre alt, Bankkauffrau in Altersteilzeit, verheiratet und lebe in Pinneberg. Mich interessieren Politik und Kultur. Gerne unternehme ich Radtouren und Städtereisen.



Luther ist für mich...

- Quelle von Hoffnung, Freude und Trost
- bereichernd durch meine Beteiligung an verschiedenen Gemeindegruppen
- ein Ort der Begegnung mit Menschen jeden Alters

In der Gemeinde ist mir wichtig, dass...

- wir Positionen für Frieden und Gerechtigkeit klar vertreten und entsprechend handeln
- wir uns für die Bewahrung der Schöpfung engagieren
- wir gern auch mal uns und das Leben feiern.

Seit etwa zwei Jahren bin ich im KGR, diese Arbeit macht mir viel Freude. Zu Finanzen, Haushalt und Jahresabschlüssen konnte ich mein Wissen und meine berufliche Erfahrung gut einbringen. In den Gottesdiensten bin ich sehr gerne aktiv dabei. Das möchte ich fortsetzen – mit Ihrer/Eurer Unterstützung.



Nina Schünemann

Ich bin 42 Jahre alt. Ich habe den Beruf der Steuerfachangestellten gelernt und darf diesen auch in Pinneberg ausüben. Seit 2007 wohne ich mit meinem Mann „Im Rosenfeld“ hier in Pinneberg. Ich bin verheiratet, und habe zwei Kinder.



Luther ist für mich...

ein Ort, in dem ich meine innere Ausgeglichenheit finde. 2008 habe ich mich als Erwachsene hier taufen lassen. Über die Kinder bin ich ins Familiengottesdienst-Team hineingerutscht. Das Mitwirken und Gestalten dieses lebendigen Gottesdienstes macht mir Freude!

In der Gemeinde ist mir wichtig, dass...

wir zusammen eine bunte, lebendige und fröhliche Gemeinschaft sind. Ich wünsche mir, dass auch meine Generation wieder mehr Lust verspürt, am Gemeindeleben teilzunehmen.

Dafür möchte ich mich engagieren und Angebote mitgestalten.

Renate Scharnweber

77, Studienrätin a.D., Mühlenstr. 3a, Pinneberg
Verheiratet, 2 erwachsene Söhne, 4 Enkelinnen



Luther ist für mich...

eine große Familie, die Freud und Leid teilt, miteinander feiert, aufeinander achtet und Gedanken austauscht – mit dem sonntäglichen Gottesdienst als Mittelpunkt.

Ich möchte daran mitwirken, dass sich möglichst viele Menschen in der Luther-Kirchengemeinde wohlfühlen, hier ihr Zuhause finden und sich als Teil dieser „Familie“ verstehen und einbringen; das heißt auch, dass alle Generationen zu Ihrem Recht kommen sollen, Neues ausprobiert werden kann und Bewährtes erhalten bleiben muss.

Gernot Gabriel

77 Jahre, Elektronik-techniker aus Pinneberg, Verheiratet & 3 Kinder



Luther ist für mich...

ein Geschenk und ein guter Ort, an ich mit vielen Anderen leben und glauben kann.

In der Gemeinde ist mir wichtig, dass... die Vielfalt und Offenheit und Wertschätzung im Miteinander der Hauptamtlichen und der Ehrenamtlichen erhalten bleibt.

Christian Bolz

Ich bin 46 Jahre alt und arbeite seit 22 Jahren im IT-Service der Behörde für Arbeit, Gesundheit, Soziales und Familie in Hamburg. Seit 2003 wohne ich in Pinneberg im Rosenfeld. Ich bin verheiratet und habe zwei Kinder.



Luther ist für mich...

zu einer neuen Kirchen-Heimat geworden: Nach meiner Konfirmation hatte ich bis zu meiner Hochzeit mit Kirche nicht viel am Hut. Der Kontakt mit der Luther-Kirchengemeinde hat sich über die Familiengottesdienste ergeben und inzwischen gehöre ich zum Familiengottesdienst-Team...

In der Gemeinde ist mir wichtig, dass...

jede Stimme gehört wird und ein aktiver Austausch mit den Gemeindegliedern gelebt wird. Es soll gerade den Jüngeren nicht so gehen wie mir: Man wird aus der Gemeinde „herauskonfirmiert“ und bis zur Hochzeit oder Taufe der Kinder verliert man fast den Kontakt zur Kirche, weil es keine nennenswerten Angebote gibt.

S & V Steuern und Vermögen GmbH & Co. KG

S & V

Dipl.-Kfm. StB Oliver Schultze

Existenzgründung • Jahresabschlüsse • Finanzbuchhaltung • Steuererklärungen

Tätigkeitsschwerpunkte: Kapitaleinkünfte, Spekulationsgeschäfte und Steuerstrafrecht

Am Drosteipark 9 • 25421 Pinneberg • Tel: 04101/ 82 92 19 • Fax: 04101/ 37 674 29
Internet: www.SteuernundVermoege.de • E-Mail: info@SteuernundVermoege.de

„Wat mutt, dat mutt –
aber gefälligst auf meine Weise.“

Bestattungsvorsorge.



Tel. 04101 8441-0 · Damm 2 · 25421 Pinneberg · www.matthiessen-bestattungen.de

Buß- und Bettag

Ich habe zu meinen Lebzeiten noch nie so schmerzhaft gespürt, wie heftig sich die Wirklichkeit von Schuld und Sünde in der Welt auswirken. Vieles war bisher immer ganz weit weg. Der Buß- und Bettag gibt uns die Gelegenheit dazu, unseren Schmerz und unsere Ängste auszudrücken, uns vor Gott und uns selbst ehrlich zu machen und Kraft darin zu suchen, aus vollem Herzen um Vergebung zu bitten und mit einem Segensversprechen unseren Weg weiter zu gehen. Diese Übung ist oft nicht leicht. Aber unserer Seele wird sie guttun. Lassen Sie uns diesen Weg **am 16. November im Gottesdienst um 19.00 Uhr** gemeinsam gehen!

Ihr Pastor Harald Schmidt



Luther singt

Am 18.11.22 um 19 Uhr

Gottfried Kretschmer, Conrad Maass und Harald Paulsen führen euch durch ein buntes Programm aus **Gospel, Schlager und Pop/Jazz/Folk** Songs. Notenkenntnisse sind nicht erforderlich, Texte werden projiziert. Jeder kann mitmachen, der Spaß am Singen hat!

Am 16.12.22 um 19 Uhr

„Luther singt Weihnachtslieder“

Eintritt frei!

Ewigkeitssonntag am 20. November

Am Ewigkeitssonntag erinnern wir uns an die Menschen, von denen wir Abschied nehmen mussten und an die Hoffnung, die wir für sie und uns haben: Diesseits und jenseits des Horizonts ist und bleibt Gott da, stärkt und schenkt Frieden und Hoffnung. Es tut gut, mit allen Erfahrungen, die zum Abschied und zum Loslassen gehören, nicht allein zu sein.

Als Zeichen der Erinnerung und der Hoffnung erklingen die Namen der Verstorbenen des letzten Jahres, an die wir denken. Wir entzünden Lichter und suchen gemeinsam Hoffnung und Trost. Alle Menschen,

die kommen, haben die Möglichkeit, für diejenigen, die im Herzen und in den Gedanken dabei sind, ein Licht zu entzünden, auch wenn der Abschied schon länger zurückliegt.



Foto: Sandra Bähr

Um 11.00 Uhr feiern wir Gottesdienst in der Lutherkirche. Das Vocalensemble Pinneberg unter der Leitung von Klaus Schöbel wird singen.

Pastor Harald Schmidt und Pastor Henri Steinrück gestalten den Gottesdienst gemeinsam. Herzlich willkommen!

Ihre Pastoren Harald Schmidt und Henri Steinrück

Vom Friedhof der Lutherkirche

Liebe Friedhofsbesucher, der Herbst ist da und der Winter steht vor der Tür!

Es beginnt die Zeit, an der die Gräber mit Tannengrün eingedeckt und Gestecke zum Ewigkeitssonntag auf den Grabstätten abgelegt werden. Die Friedhofsverwaltung bietet Ihnen ganz individuell eine Tanneneindeckung an. Von „außergewöhnlich“ bis „schlicht“. Wir säubern die Grabstätte vom Laub, Unkraut und decken diese mit Tannengrün ein. Ganz nach Ihren Wünschen. Zu Allerheiligen und Ewigkeitssonntag schmücken wir für Sie die Grabstätte

mit Sträußen und Gestecken.

Ganz neu bieten wir jetzt unseren „**Winterzauber**“ an. Es wird anstatt Tannengrün eine bunte Vielfalt an Pflanzen (siehe Bild) auf die sonst abzudeckende Fläche gepflanzt. Rufen Sie uns gern an unter der Telefonnummer 25707.

Gern würden wir für sie tätig werden.

*Friedhofsverwalter
Hemming Hachmann-Thießen*



Ambulante Pflege

Pflege, medizinische Behandlungspflege, Betreuung, Hauswirtschaft oder eine passende Kombination: So wird ein Leben im eigenen Zuhause möglich, auch im Alter oder bei Krankheit.

Pflegeberatung

Finanzierung, Entlastung & Co: Fachkundige Antwort auf alle Fragen der Pflege.

Tagespflege

Am Tage umsorgt in netter Gesellschaft, abends und nachts in den eigenen vier Wänden.

Wohngemeinschaft

Ein Zuhause in vertrauensvoller Gemeinschaft für Menschen mit Demenz.



Pflegediakonie
Pinneberg

Wir sind für Sie da!

Telefon: 04101 - 855 74 74

E-Mail: pinneberg@pflagediakonie.de
Website: www.pflagediakonie.de

Wir laden ein ...

Jugendliche

Konfer-Team 14+

Information über Pastor Schmidt

Jugendband „PulsTON“

Auskunft: Kantor und Organist Klaus Schöbel

Erwachsene

Offene Kirche Die Lutherkirche ist geöffnet zum Verweilen und Gebet montags 14-15 Uhr

Meditation Kontakt: Georg Henkel (Tel. 75620), donnerstags um 20 Uhr im Luthersaal

Kontemplation – ein christlicher Meditationsweg

Kontakt: Karin Brandt (Tel. 64517).

Montags um 18.45 Uhr in der Kirche

Ehepaarkreis

Jeden 2. Mittwoch im Monat

jeweils um 19.30 Uhr im Gemeindehaus

Bibelorientierter Gesprächskreis

jeden 1. und 3. Mittwoch im Monat um 19.30 Uhr im Gemeindehaus, Kontakt: Gernot Gabriel (Tel. 62151)

Runde älterer Menschen

Am Freitag, d. 18.11.22, um 15 Uhr, Information über Pastor Schmidt

Luther tanzt Kontakt: Frau Scherrer (Tel.63317) montags von 19.30 bis 21 Uhr

Handarbeits- und Bastelkreis

Jeden 1. und 3. Mittwoch im Monat um 15 Uhr im Gemeindehaus

Repair-Café

Kontakt: Holger Jensen (Tel. 693600) Am 05.11.22, 14-17 Uhr, im Gemeindehaus werden kaputte Sachen (Elektrokleingeräte, Spielzeug und Kleidung) mit Ehrenamtlichen (evtl.) repariert.

Leben fairändern

Kontakt: Marile Schultz (Tel. 840470)

Treffen nach Absprache

Treffen der Pommerschen

Landsmannschaft Pinneberg

Kontakt: Edda Semmelhaack (Tel. 27561)

Am 2. Montag im Monat um 14.30 Uhr im Gemeindehaus

Frauen

Mensch Frau Am 1. Donnerstag im Monat um 14.30 Uhr im Gemeindehaus

Bibel in gerechter Sprache

Kontakt: Eike-Bettina Jensen (Tel.: 693600)

Wir lesen aus der Bibel in gerechter Sprache (Biblische Texte zum Thema Bewahrung der Schöpfung und soziale Gerechtigkeit) und tauschen uns aus. Termine nach Absprache.

Kirchenmusik

Kantorei montags um 20 Uhr

Auskunft: Kantor und Organist Klaus Schöbel

Jugendband „PulsTON“

Auskunft: Kantor und Organist Klaus Schöbel

Chor „FarbTON“

Freitags 16 Uhr im Luthersaal

Auskunft: Kantor und Organist Klaus Schöbel

Vocalensemble Pinneberg

www.vocalensemble-pinneberg.de, Mittwochs 20 Uhr in der Lutherkirche. Vorherige Kontaktaufnahme mit Kantor und Organist Klaus Schöbel erbeten.

Blockflötengruppe

Auskunft Frau Maack (Tel. 25224)

Rentnerchor

Kontakt: Claus Dieter Westphal (Tel. 63132)

rentnerchor@luther-pinneberg.de

dienstags 14-täglich um 15 bis 16.30 Uhr im Luthersaal

Gospelchor

mittwochs 19.30 bis 21.30 Uhr

www.stmartinssmile.de

E-Mail: kontakt@stmartinssmile.de

Tischharfen-Gruppe

Montags 10-12 Uhr im Gemeindehaus.

Kontakt: Gertraud Mitternacht (übers Kirchenbüro)

Luther singt

Kontakt: Gottfried Kretschmer (Tel. 0176-96137476) oder Gottfried.kretschmer@online.de

Am 18.11. und 16.12. um 19 Uhr

Diakonie

Lutherfrühstück

Zur Zeit bieten wir mittwochs um 10 Uhr Frühstücks-tüten zum Mitnehmen für die Frühstücksgäste an

Pinneberger Tafel

dienstags und donnerstags in der Kirche am Fahlt, Fahltskamp 79 in Pinneberg

Luther besucht (Besuchsdienst)

Auskunft erteilt Pastor Schmidt (Tel. 842966)

Diakoniestation Pinneberg

Tel. 8557474

Sie können in Angelegenheiten der häuslichen Pflege und Krankenbetreuung sowie der Pflege-Versicherung anrufen

Notrufnummer Frauen gegen Gewalt (Patchwork) Tel. 0171-6332503



Da aufgrund der aktuellen Situation eventuell nicht alle Angebote zu den angegebenen Terminen und in den angegebenen Räumen stattfinden können, bitten wir Sie, sich vorher bei den angegebenen Ansprechpartnern oder im Gemeindebüro unter 04101-26500 zu erkundigen.



Lutherkirche
Pinneberg

Wir bitten unsere Leser um Beachtung der Inserenten

Falls auch Sie gerne bei uns inserieren möchten, wenden Sie sich gern an unser Kirchenbüro.

Rieprich
Bestattungen

Steven Campa berät Sie gern
zu Bestattung & Vorsorge.

TAG & NACHT 04103 / 165 65 • Bahnhofstraße 56 in Wedel
www.rieprich-bestattungen.de

Adventsbasar am 26. November

Nachdem er zweimal wegen Corona ausfallen musste, wagen wir es in diesem Jahr, Sie zu unserem Adventsbasar einzuladen:

am Samstag, dem 26. November 2022, von 14 bis 17 Uhr im Gemeindehaus.

Es werden vor allem Handarbeiten für die kalte Jahreszeit – Mützen, Schals und Wollsocken – Weihnachts-schmuck und vor allem unsere selbst



gekochte Marmelade angeboten. Eine Kaffeestube ist dabei, ebenso wie ein Büchertisch mit Kalendern und Losungen für 2020. Der Kalender Der Andere Advent ist jetzt schon für 9,50 € in im Büro zu erhalten.

Sie sind herzlich eingeladen, sich an diesem Nachmittag auf die Adventszeit einzustimmen zu lassen.

Renate Scharnweber

Jauchzet, frohlocket . . . in der LUTHERKIRCHE!

Das Weihnachtsoratorium von Johann Sebastian Bach

Am Sonntag, dem 4.12., wird eingestimmt in die Advents- und die kommende Weihnachtszeit. Das Vocalensemble Pinneberg und das Europ. Barockorchester Le Chardon, ein seit unzähligen Konzerten eingespieltes team, bringen das Weihnachtsoratorium des Altmeisters Bach zu Gehör. Wir freuen uns, die Cantaten 1 und 3 aufzuführen, sowie die fünfte Canta-



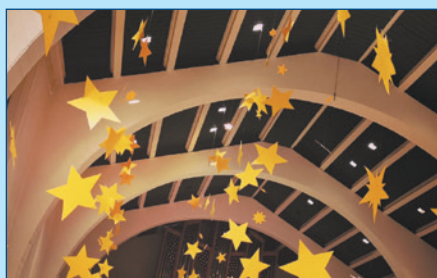
te. Diese nun lässt den großen Jubilus „Ehre sei dir Gott“ erklingen, der einen nicht mehr loslassen will und in Ohr und Herz fortan weiterklingt.

Zusammen mit Chor und Orchester musizieren Johanna Mohr – Sopran, Ulf Zastrau – Altus, Stefan Kuhlich – Tenor und Malte Schulz – Bass; die Leitung hat Klaus Schöbel.

Das Konzert am 2. Advent in der Lutherkirche beginnt um 18 Uhr, der Eintritt beträgt 16,- €/ Vorverk: 14,- €/ für Kinder ist er frei.

Liebe Luther-Gemeinde,

können Sie sich unsere Kirche zu Weihnachten noch ohne Sternenhimmel vorstellen? Wir auch nicht! ☺ Daher bitten wir auch in diesem Jahr um Mithilfe beim Fertigen unserer Weihnachtsdekoration. Wenn Sie Lust haben, Sterne auszuschneiden, melden Sie sich gerne im Kirchenbüro. Gerne nehmen wir auch wieder Glaswindlichte mit Kerzen (z.B. aus alten Gürkengläsern)



entgegen, damit wir auch vor der Kirche eine gemütliche Weihnachtsstimmung zaubern können.

Danke für Ihre Mithilfe!

GOTTESDIENSTE



06.11.22 **Drittletztter Sonntag des Familiengottesdienst** Kirchenjahres

Pastor Steinrück **11 Uhr**
anschließend Gemeindeversammlung mit Vorstellung der Kandidaten zur KGR-Wahl

13.11.22 **Vorletztter Sonntag des Gottesdienst** Kirchenjahres

Pastor Schmidt **11 Uhr**
Musik für Querflöte und Orgel, Daphne Drischler und Klaus Schöbel

16.11.22 **Buß- und Betttag Gottesdienst** 19 Uhr

Pastor Schmidt

20.11.22 **Ewigkeitssonntag Gottesdienst** 11 Uhr

Pastor Schmidt und Pastor Steinrück
Vocalensemble Pinneberg

25.11.22 **Gospelgottesdienst** 19 Uhr

St. Martin`s Smile

27.11.22 **1. Advent Gottesdienst** 11 Uhr

Pastor Schmidt
Evangelische Kantorei

Save the date

Gospel-Konzert zum Mitsingen von Weihnachtsliedern

Mit unserem Gospelchor St. Martin`s Smile **am Samstag 10. Dezember um 17 Uhr.**



SPARDA IMMOBILIEN

Gratis Immobilienbewertung für Eigentümer ab 60 Jahren. Jetzt anrufen!

040 / 55 00 55 - 6046

Bis 15.12.

HOCHZEITEN ♥ FESTLICHE FEIERN

GEBURTSTAGE | KONFIRMATIONEN | TRAUERFEIERN



RESERVIERUNGEN UND WEITERE INFORMATIONEN UNTER:
Adresse: Mühlenstraße 140 | 25421 Pinneberg
Ph. 04101- 7891858
E-Mail: escape@restaurant-lodge.de
Website: www.restaurant-lodge.de
Soziale Medien: Facebook und Instagram